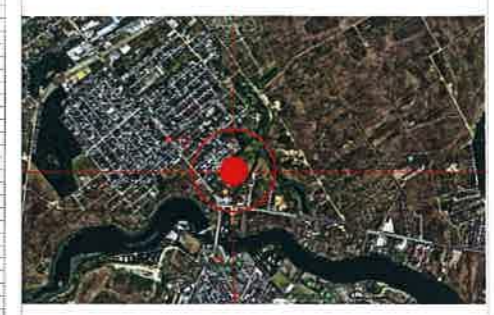


PLANS 03 - REGLEMENTĂRI URBANISTICE



LEGENDA

LIMITA

- Limita zona de studiu
- Limita zona reglementată (S+T+M+ap+re+40 ha)
- Limita zonă tehnologică de referință
- Limita teren relocalizat (S+T+M+ap+re+267675, 201816)
- Limita cadastrală (Conform cadastru OCPI)

REGLEMENTĂRI - UTR - se menține conform PUG 2000

- CB1 - servicii publice dispersate este în vigoare în zona proiectată;
- L1c - Locuțe individuale pe loturi subdimensionate cu sau fără nivel edificat;
- L1e - Zona locuțelor individuale și colective mici cu maximum P-2 niveluri utilizate în noile extinderi sau reînnoiri necesitate;
- L1d - Zona locuțelor individuale mici cu parcare cu POT < 20% și vitate în zona cabanelor plantate propuse pentru ameliorarea climatului Capitalei;
- M2 - Subzonă mază cu clădiri cu înălțime de construire continuă și discontinuă și înălțimi maxime de P+14 niveluri cu acoperiș înalt;
- M3 - Subzonă mază cu clădiri cu înălțime de construire continuă sau discontinuă înălțime maxime de P+10 niveluri;
- V1a - Parcuri, grădini și spații publice amenajate și fașii plantate publice;
- V1b - Complexe și baze sportive;
- V4 - Spații verzi pentru protecția cursurilor de apă;
- Spații verzi ale rețelei stradale denumite în UTR un PUG;
- Ape

REGLEMENTĂRI - UTR - se menține conform PUG, Sect. Gh. Soselei, 1M - Str. Al. Brucii, 2-10

- L1c' - Locuțe colective cu înălțimi de P-SE și accese punctuale
- L1c'' - Locuțe colective cu înălțimi de P-1E și accese punctuale aferente parcului central
- M3' - Zonă înălțimii în intervalele asanamentului
- IS - Zonă înălțimii în intervalele asanamentului

REGLEMENTĂRI - UTR - se menține conform PUG, linia actuală nouă - Magistrala 4 Record 2 Extensia PS Zarea - Lac Strâmbuțel

- T1a - Noii intermedii Străzilor - Singurele funcțiuni admise sunt parcuri publice Park & Ride, sărălăci moderne de transport în comun și garajuri

REGLEMENTĂRI - UTR - se menține conform PUG, Sect. Gh. Soselei, 3M1-3M3, 4M1-4M3, 4M11 - Sect. București-Târgoviște, nr. 4

- L - Locuțe colective
- M - Zonă mază - locuțe, servicii, birouri, comerț, activități

REGLEMENTĂRI - UTR - se menține conform PUG, Sect. București-Târgoviște, nr. 4

- M2 - POT=70%, CUT = 3.0, Rb max = P+11E
- M3 - POT = 85%, CUT = 3.0, Rb max = P+4.10E
- Spații verzi amenajate

REGLEMENTĂRI PROPUSE

- Limita edificabil
 - Alimentare constructivă
 - CB1 - Zonă publică urbană principală
 - CB1' - Subzonă locușoare de cabă
 - M3 - Subzonă mază cu clădiri cu înălțime maxime de P+4 niveluri
 - V1a - Parcuri, grădini, spații și fașii plantate publice
 - Terenuri ce se intenționează să fi relocalizați în domeniul public
 - Terenuri aflate în domeniul privat destinate schimbării
- CIRCULATII ȘI ACCESE**
- Circulație canalizată publică
 - Circulație personală publică
 - Acces principal cu caracter orientat
 - Acces secundar cu caracter orientat
 - Acces de serviciu cu caracter orientat
 - Acces metrou - propus
 - Pasaj personal - subteran
 - Pasaj personal - parter
 - Separator new jersey
 - Rețeaua bicicliștilor din cadrul Circulației de bicicletă, pe teritoriul identificat pe IE 214999
 - Helipon (precizarea exactă a accesului se va stabili la fază de proiectare)

BILANȚ TERITORIAL PROPUȘ - loturi inițiale PUG

Suprafața teren = 7,17 ha (71778 mp) - teren ce a generat PUG
 S controlat maxim = 46 656 mp (POT maxim = 65%)
 S desfășurat maxim = 287 112 mp (CUT maxim = 4)

Nr. Crt.	Mod ocupare	Suprafața
1	Suprafața construită	46656 65
2	Suprafața spații verzi	14196 201
3	Suprafața circulației și parcuri	10766 15
4	UTR(AI) suprafața teren = 71778 - 101	

BILANȚ COMPARATIV - TERENURI ÎNTRUINȚARE PUG

Nr. Crt.	Descriere	PUG București	PUG Zona de nord, IUC(AM) nr. 21/2018 - cuprinsul	Proiect
1	Suprafața teren (total asanament)	71778	71778	71778
2	UTR - în zona de studiu	61	UTR - în zona de studiu	61
3	Suprafața teren POT	46656,3	46656,3	46656,3
4	POT max	65	65	65
5	UTR - în zona de studiu	20	20	20
6	UTR - în zona de studiu	14196,2	14196,2	14196,2
7	UTR - în zona de studiu	10766,15	10766,15	10766,15
8	UTR - în zona de studiu	101	101	101

VEGO VEGO CONSULT ENGINEERING S.R.L.

Str. Cotnari, Nr. 10, Sector 1, București

TEL: 0211 410 10 10

www.vegocorp.ro

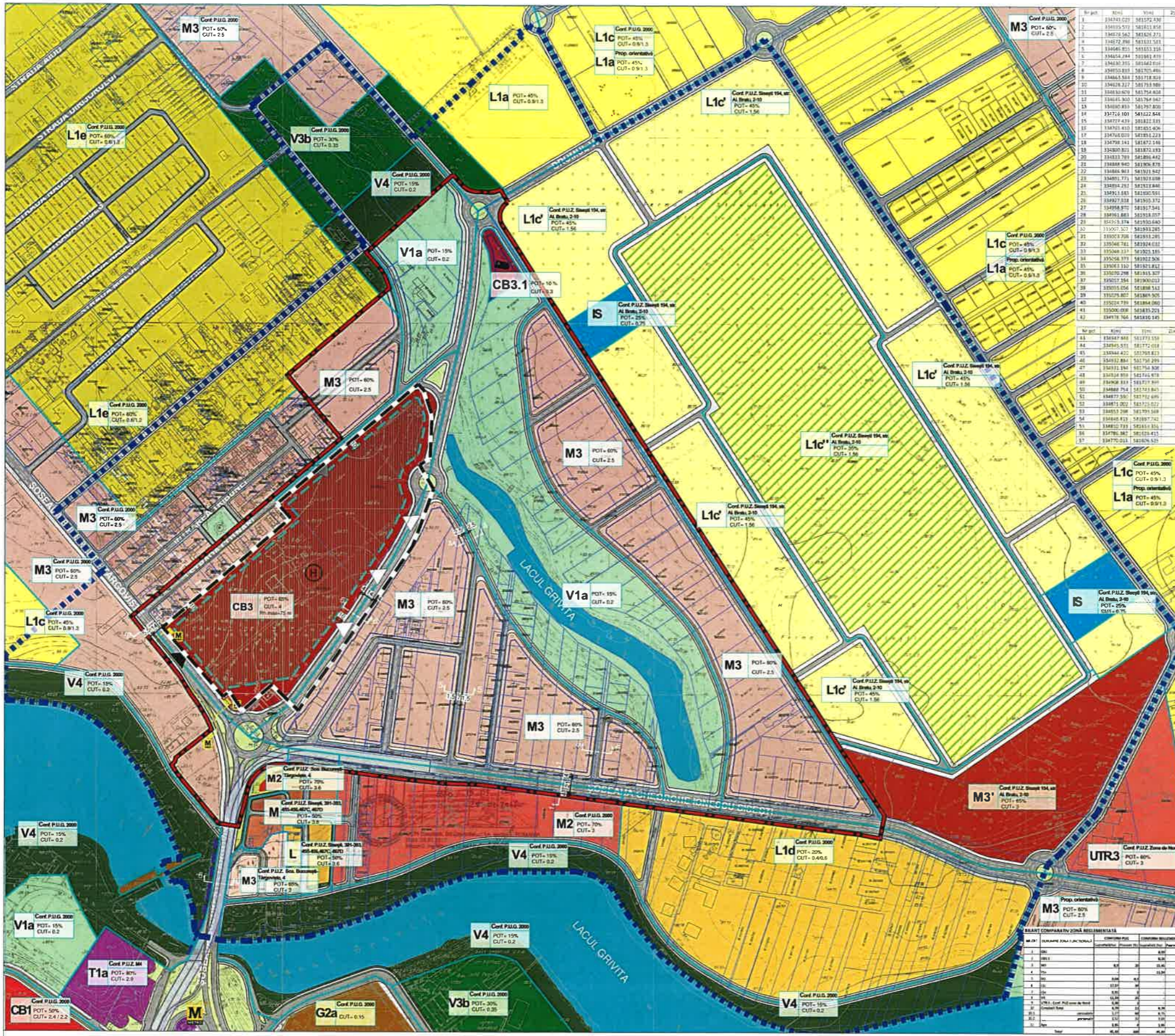
PROIECTANT: [Nume]

SCALA: 1:1000

DATA: [Data]

PROIECT: PUG

U 01



PROFILURI PROPUSE sc. 1/200

