

ANEXA LA HOTĂRÂREA CONSILIULUI LOCAL AL SECTORULUI 1

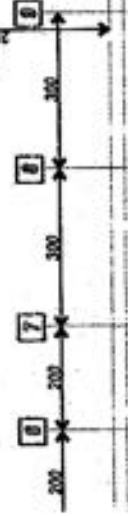
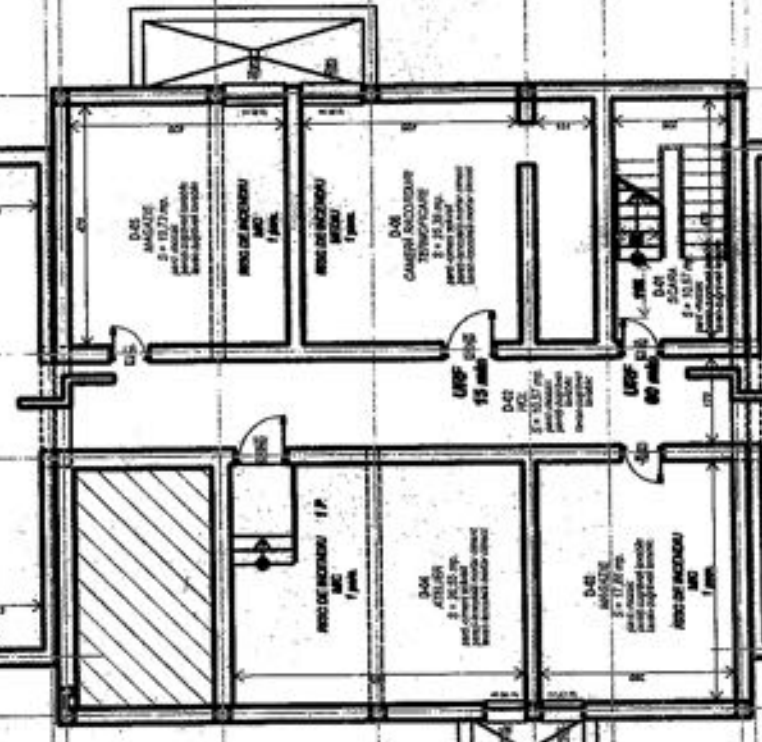
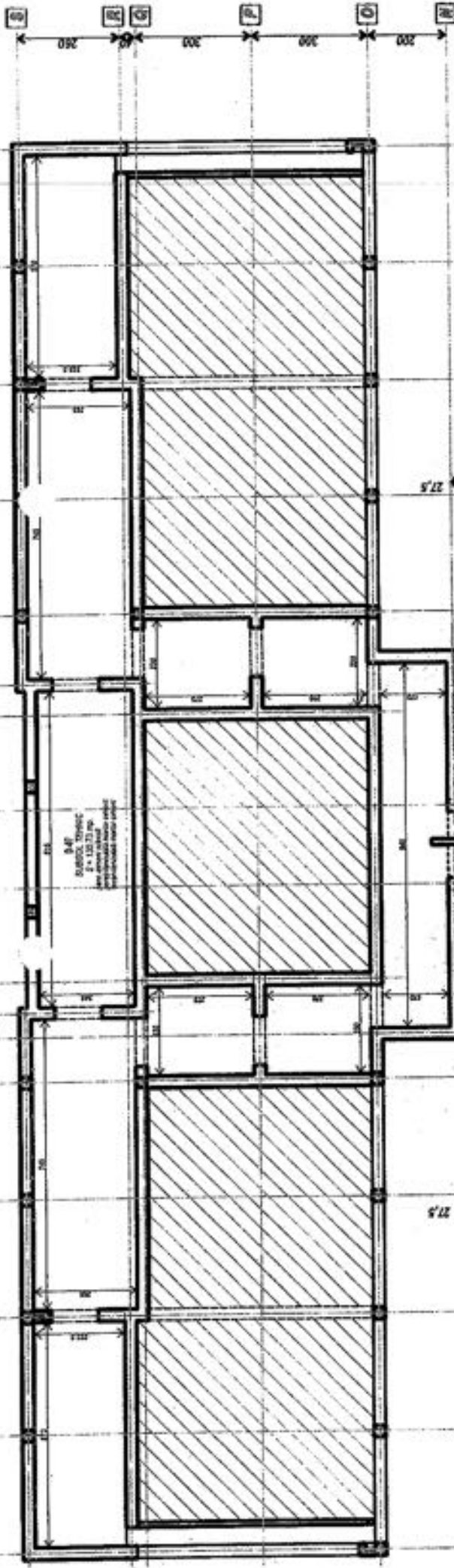
Nr. 505

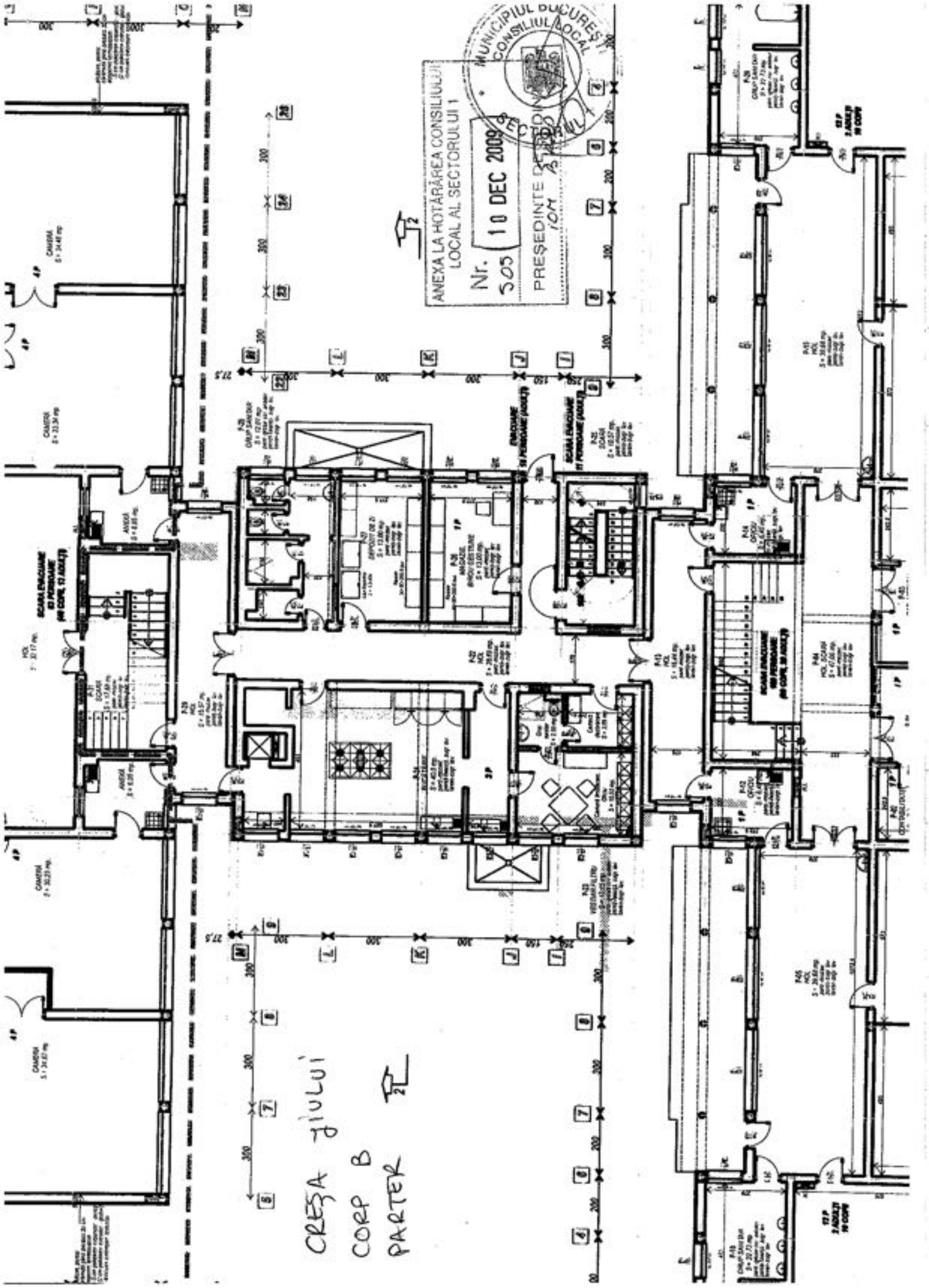


10 DEC 2009

PREȘEDINȚIA

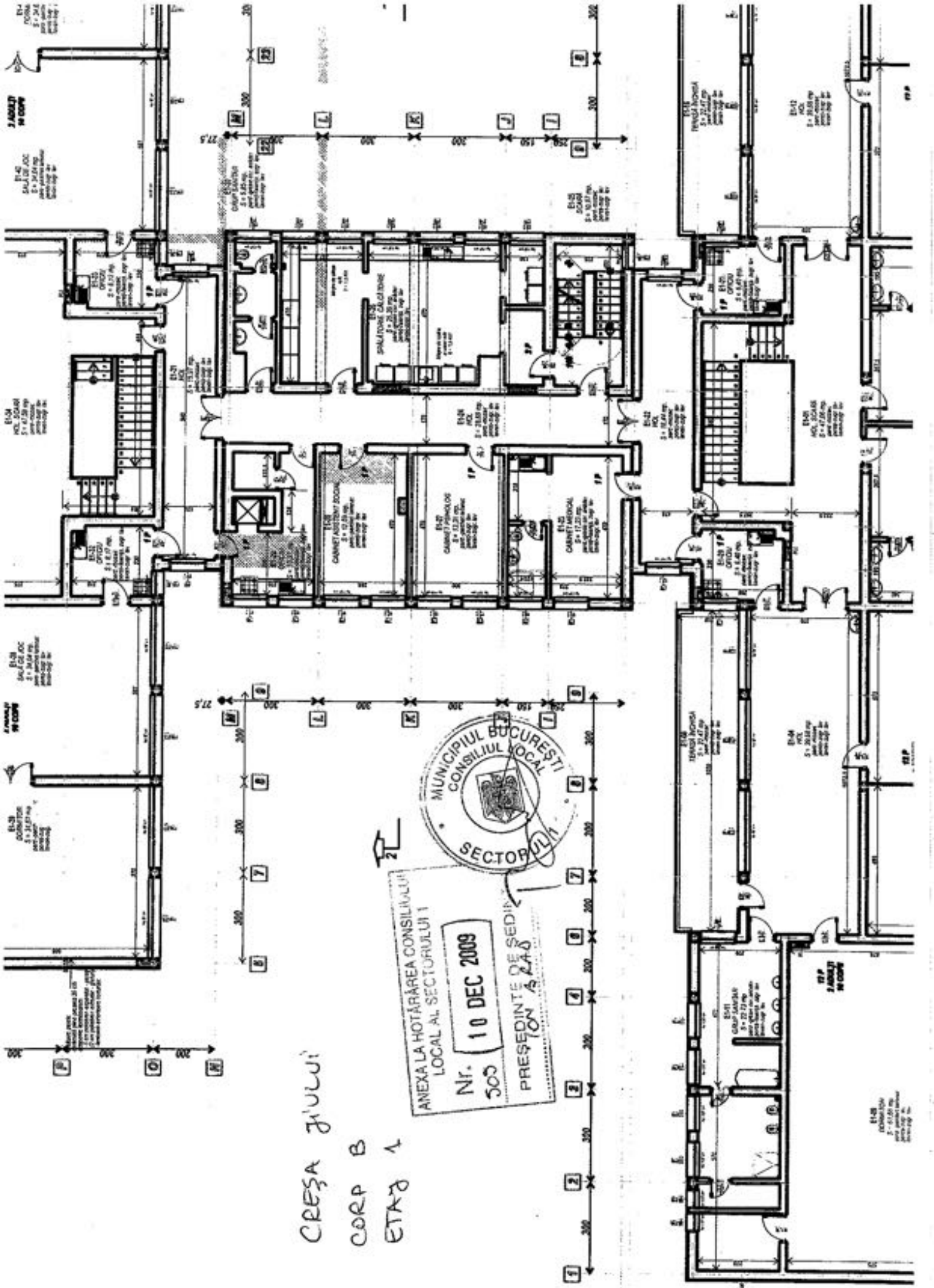
2/2
CREȘA JIULUI
CORP B
DEMISOL





MUNICIPIUL BUCUREȘTI
 CONSILIUL LOCAL
 ANEXA LA HOTĂRÂREA CONSILIULUI
 LOCAL AL SECTORULUI 1
 Nr. 505
 10 DEC 2009
 SECȚIUNEA
 PREȘEDINTE
 IOM

CREȘA JIULUI
 CORP B
 PARTER



ANEXA LA HOTĂRÂREA CONSILIULUI LOCAL AL SECTORULUI 1
Nr. 10 DEC 2009
PREȘEDINTE DE ȘEDINȚĂ
ION A. ZĂB

CREȘA JIULUI
CORP B
ETAJ 1